

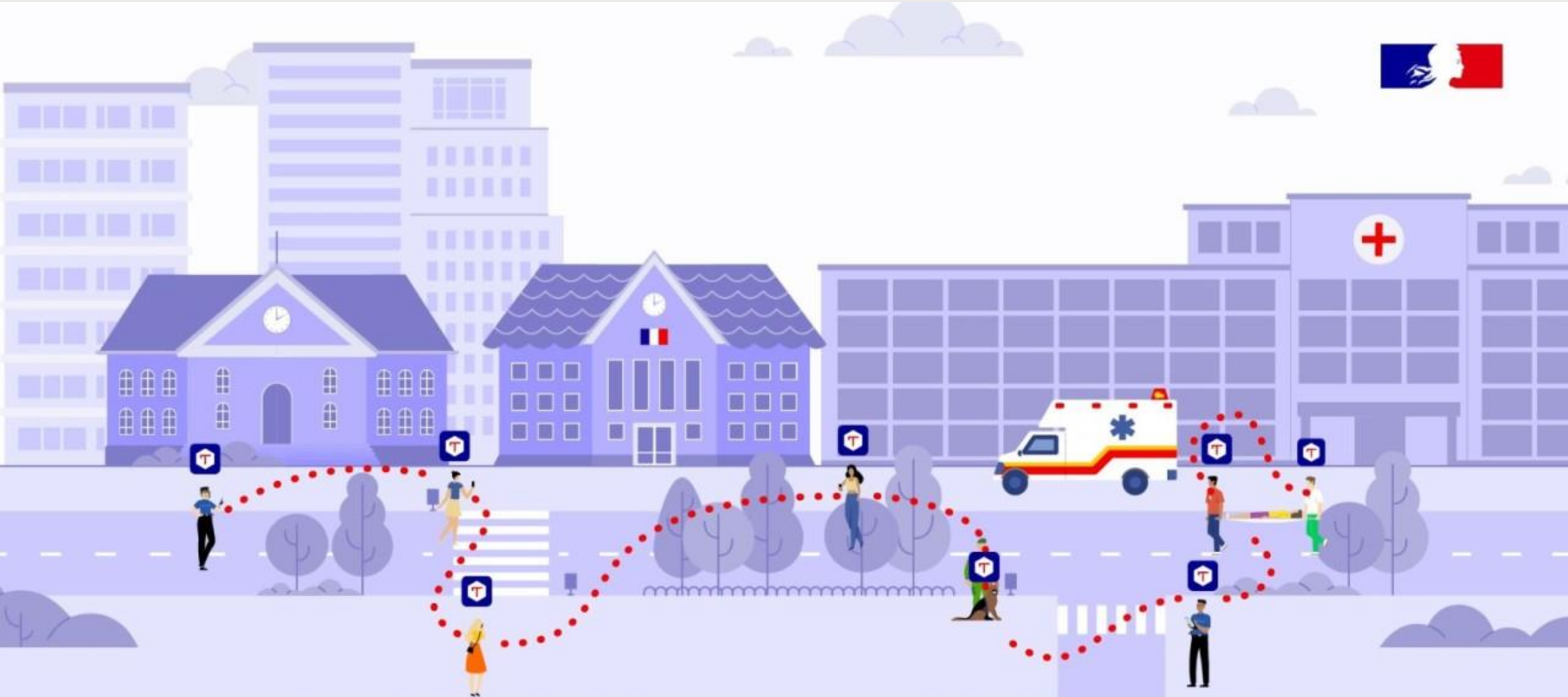
TCHAP : LA MESSAGERIE INSTANTANÉE DE L'ADMINISTRATION FRANÇAISE

TCHAP : LA MESSAGERIE INSTANTANÉE DE L'ADMINISTRATION FRANÇAISE

Depuis le 1er septembre, tous les agents publics sont tenus d'utiliser l'application de messagerie gouvernementale Tchap. Le but : ne plus compter sur les applications étrangères.

Dans une circulaire du 25 juillet, le premier ministre exhorte tous les agents publics à installer l'application de messagerie Tchap, plutôt que WhatsApp, Messenger ou Télégram.

https://www.legifrance.gouv.fr/download/file/pdf/cir_45618/CIRC



Aujourd'hui, ils peuvent communiquer et collaborer plus facilement grâce à Tchap !



Bienvenue sur Tchap

La messagerie instantanée du secteur public

Conçue et gérée par l'Administration française, au bénéfice de la fonction publique, pour communiquer facilement en toute sécurité.

En savoir plus

Se connecter

Créer un compte



Authentification à Tchap

Tchap utilise désormais un service d'authentification plus robuste et standardisé pour sécuriser davantage vos échanges. Renseignez votre mail pour commencer.

Votre adresse mail professionnelle

sylvie.madec@coursurloire.fr

Continuer



Accéder au compte

sylvie.madec@coursurloire.fr



Renseignez votre mot de passe

Afficher

S'identifier

[Mot de passe oublié ?](#)

OU

[Recevoir un lien de connexion](#)

[Revenir à l'étape précédente](#)

Coller le mot de passe que je vous ai envoyé par mail





Information : pour garantir la sécurité de votre compte, nous avons besoin d'authentifier votre navigateur.

Confirmer votre adresse email



Code de vérification envoyé

Vérifiez les emails reçus par
sylvie.madec@coursurloire.fr.

Code de confirmation

Insérer le code à 10 chiffres reçu par email

Valider

[Recevoir un nouveau code](#)

 Disponible dans 29:21min

[Revenir à l'étape précédente](#)

Coller le code reçu sur votre mail perso, vérifiez vos spams





Connecter cet appareil à votre compte Tchap

sylvie.madec@coursurloire.fr

Ce nouvel appareil sera visible dans
la liste des vos appareils Tchap.

Continuer

[Se déconnecter](#)



Vérifiez votre identité

Vérifiez votre appareil pour accéder aux messages verrouillés et prouver votre identité aux autres.

Cliquez ici →

 Utiliser un autre appareil

Utiliser le code de vérification

Aide

Tout réinitialiser

[Se déconnecter](#)

Collez le code que je vous ai envoyé par mail ;
c'est un code long, pas celui avec des chiffres
reçu précédemment.



Code de vérification

Assurez-vous que personne d'autre ne regarde votre écran !

Code de vérification



Si votre code de vérification n'est pas le plus récent, il sera incorrect.

Continuer

Annuler

Le code de Tchap est consultable publiquement et se base sur le protocole Matrix. Le développement de l'application bénéficie ainsi des avancées de la communauté Matrix, en terme d'amélioration fonctionnelle et de sécurité.

[Gouvernement](#) [OpenData](#) [DINUM](#) [beta.gouv.fr](#)

Propulsé par [Matrix](#)



Code de vérification

Assurez-vous que personne d'autre ne regarde votre écran !

[Continuer](#)

[Annuler](#)

Le code de Tchap est consultable publiquement et se base sur le protocole Matrix. Le développement de l'application bénéficie ainsi des avancées de la communauté Matrix, en terme d'amélioration fonctionnelle et de sécurité.

[Gouvernement](#) [OpenData](#) [DINUM](#) [beta.gouv.fr](#)

Propulsé par [Matrix](#)

✔ Appareil vérifié



Votre nouvel appareil est maintenant vérifié. Il a accès à vos messages chiffrés et les autres utilisateurs le verront comme fiable.

Terminé

Rechercher 🔍


Toutes les discussions ▾

- > Annonces Tchap
- > Messages directs
- ▾ Salons



Bienvenue sur Tchap

Contrôlez vos conversations.


Consulter le guide
de prise en main


Activer la
sauvegarde
automatique



Télécharger
l'application mobile

Cliquez ici pour installer
l'application sur votre
smartphone.



- Accueil** ▾ +
- > Annonces Tchap
- ▾ Messages directs +
-  Xavier Jacobi [Coursurloire]
-  Sylvie Madec [Coursurloire]
- ▾ Salons +

Aujourd'hui

 **Chiffrement activé**
Les messages ici sont chiffrés de bout en bout. Vérifiez Sylvie Madec [Coursurloire] dans son profil
- cliquez sur son image de profil.




Sylvie Madec [Coursurloire]

C'est le début de l'historique de votre conversation privée avec **Sylvie Madec [Coursurloire]**.
Vous n'êtes que tous les deux dans cette conversation, à moins que l'un de vous invite quelqu'un à vous rejoindre.

-  Yves Hacot [Coursurloire] a créé cette conversation privée.
-  Yves Hacot [Coursurloire] a invité Sylvie Madec [Coursurloire]

développer

Bonjour  10:59

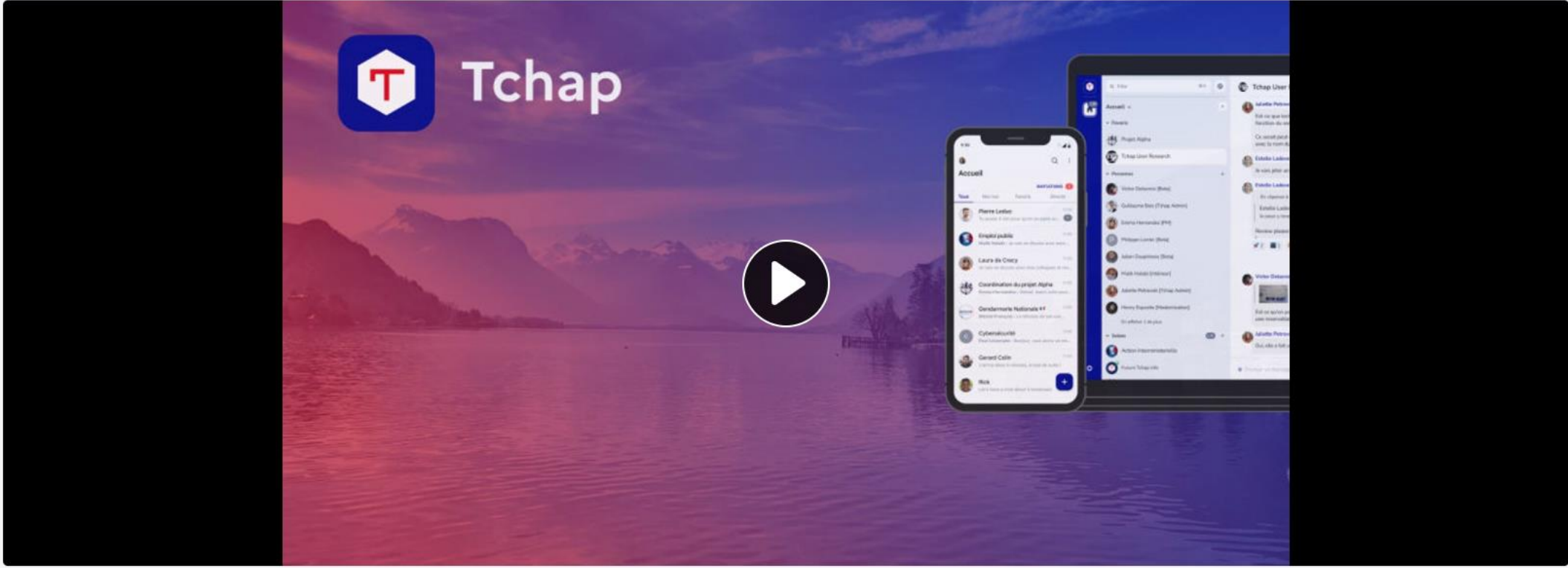
Dinum <

Publication de vidéo grâce au logiciel PeerTube, un outils de publication et de fédération de streaming vidéo utilisant le P2P directement via votre navigateur Web

 **Plus d'info**

Accès rapide

 **Accueil**



Présentation de Tchap

Publié il y a 9 mois • 850 vues

Autres vidéos LECTURE AUTOMATIQUE

